

---

# Kinesiologická laboratoř

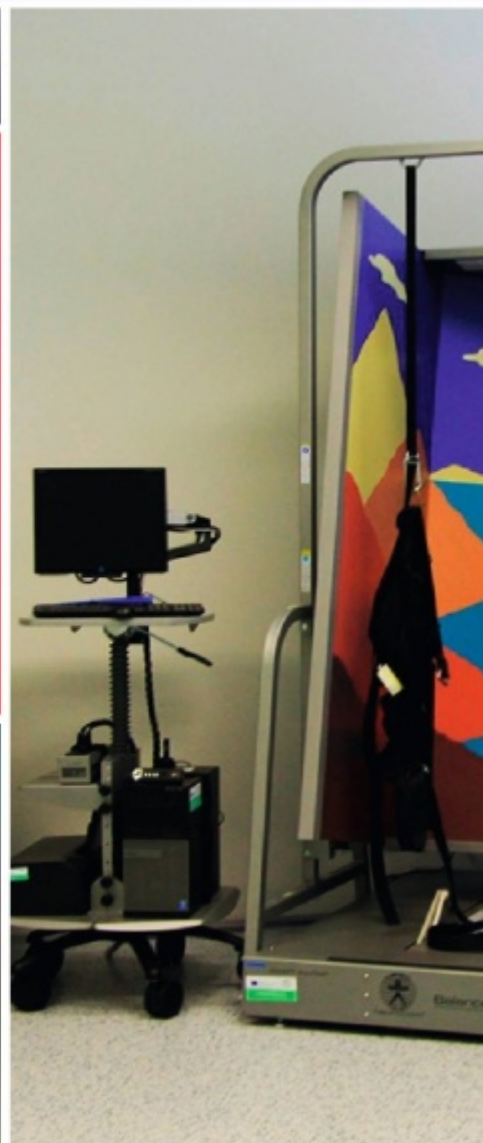
---

## Kinesiologická laboratoř

Patří mezi moderně vybavené laboratoře, které se zabývají oblastí integrované analýzy svalové práce a mozkové činnosti spolu s hodnocením spirometrických a biomechanických ukazatelů pohybové zátěže. Specifikem naší laboratoře je však zaměření na neurokognitivní ukazatele limitní pohybové zátěže, které nám pomáhají hodnotit širokou škálu psychologických dějů provázejících prodlouženou fyzickou a psychickou zátěž včetně motivační procesů. Další významnou výzkumnou oblastí laboratoře je možnost hodnocení stability probandů v dynamických režimech včetně rychlých pohybů hlavy. Tyto testy jsou zvláště využívány u pilotů, vojáků, ale také u sportovců v kolektivních sportech.

### Vybrané metodiky a přístroje

- Neurofyzilogické vyšetření - EEG, Jehlové EMG, povrchové EMG pro sucho i vodní prostředí
- Funkční zátěžová diagnostika - ergometr trenažér Lode excaliber sport ve spojení se spiroergometrickým systémem Cortex Metalyzer
- Posturální rovnováha - dynamický posturografický systém EquiTest



### KONTAKT:

**Doc. PaedDr. Dagmar Pavlů, CSc.**  
e-mail: [pavlu@ftvs.cuni.cz](mailto:pavlu@ftvs.cuni.cz)  
tel.: 220 172 242