

---

# Techniky v parteru

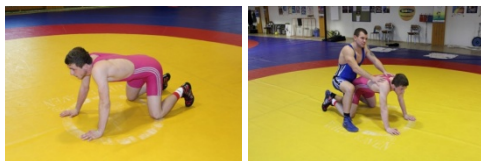
---

- Školák
- Nelson
- Koršun
- Maďar
- Zved
- Kladivo

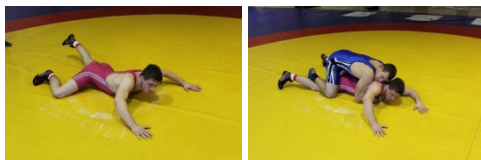
Boj v parteru je způsob boje, který je veden při žíněnce ve dvou základních polohách a to v kleče nebo vleže. Boj při žíněnce má svá přesná pravidla a sled technicko-taktických činností. Útočný (strhový) poklek si musí zápasník vybojovat různými strhy z postoje, přechody v parteru, udržením výhody při nedokončených chvatových činnostech apod.

Podle polohy spodního zápasníka ve vztahu k žíněnce rozlišujeme následující polohy boje v parteru:

Vysoký parter:



Nízký parter:



© Radim Pavelka, Jaroslav Stich, 2014  
© Univerzita Karlova v Praze, Fakulta tělesné výchovy a sportu  
**ISBN 978-80-87647-10-3**