



**ORGANIZAČNÍ ŘÁD**  
**Katedry**  
**MANAGEMENTU SPORTU**  
**Fakulta tělesné výchovy a sportu**  
**Univerzita Karlova**

**účinnost od: 1. září 2022**

**Čl. 1**

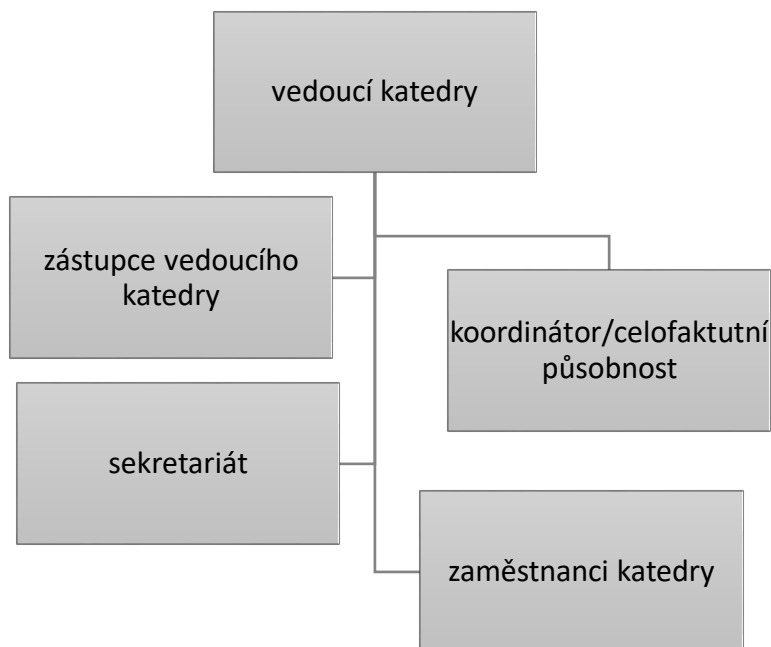
**Definice, popis a cíle hlavní a doplňkové pedagogické a vědecké činnosti  
katedry**

Katedra managementu sportu je útvarem ve smyslu čl. 3, opatření děkana č. 5/2022 Organizační řád Fakulty tělesné výchovy a sportu Univerzity Karlovy, Sekce společenskovední (A.), písm. b). Katedra managementu sportu je pracoviště, které primárně zajišťuje studijní program zaměřený na oblast managementu sportu. Dále pak realizuje pedagogickou činnost v dalších studijních programech na UK FTVS. Kromě pedagogické činnosti v hlavní činnosti se katedra podílí na uskutečňování kurzů celoživotního vzdělávání (CŽV) a realizuje další doplňkovou činnost (DČ). Katedra vytváří vlastní vědeckou a tvůrčí činnost a podílí se na celkové vědecké činnosti fakulty zejména pak v oblasti ekonomie, managementu a marketingu sportu. Cílem katedry je realizovat výzkumnou tvůrčí činnost také pro subjekty z aplikační sféry.

Dlouhodobým cílem katedry managementu sportu je též věnovat se oblasti internacionalizace v podobě různých forem mezinárodní spolupráce (bilaterální a multilaterální vztahy), zvyšovat zapojení členů katedry do národních i mezinárodních projektů, ale také posílit zahraniční výměnu akademiků a studentů ve všech formách studia.

## Čl. 2

### Organizační struktura pracoviště



## Čl. 3

### Vedoucí katedry

1. Vedoucí katedry je jmenován do funkce děkanem na základě výběrového řízení.
2. Vedoucí katedry řídí a organizuje činnost katedry. V rámci katedry vykonává veškeré řídicí pravomoci vyjma pravomocí, které jsou vyhrazeny děkanovi a tajemníkovi fakulty.
3. Vedoucí katedry odpovídá za svoji činnost děkanovi.
4. Vedoucí katedry zejména:
  - a) formuluje koncepci činnosti katedry, odpovídá za kvalitu a rozvoj vzdělávací činnosti,
  - b) odpovídá za kvalitu a rozvoj pedagogické, vědecké, výzkumné, tvůrčí a ostatní činnosti katedry,



- c) vytváří podmínky pro odborný růst členů katedry, odpovídá za vhodné personální, materiální a organizační zajištění katedry,
- d) stanoví pracovní náplně zaměstnanců katedry,
- e) ukládá úkoly zaměstnancům pracoviště a kontroluje jejich plnění,
- f) hospodaří s přidělenými finančními prostředky v souladu s hospodářskými pravidly fakulty
- g) odpovídá za řádné hospodaření katedry, za řádné vedení inventarizace katedře svěřeného majetku, řídí přípravu rozpočtu katedry,
- h) předkládá děkanovi návrhy na vypsání výběrových řízení pro přijímání nových pracovníků na pracoviště,
- i) předkládá děkanovi návrhy v platových a jiných pracovních právních záležitostech pracovníků pracoviště;
- j) povoluje pracovní cesty pracovníků katedry a schvaluje zprávu o výsledcích pracovní cesty,
- k) sestavuje plán dovolených a sleduje jejich čerpání,
- l) povoluje čerpání pracovního volna do 5 pracovních dnů čerpání,
- m) zajišťuje zaškolení a dodržování pravidel BOZP a PO na katedře,
- n) může se souhlasem děkana zřizovat a rušit složky katedry,
- o) odpovídá za dodržování právních a vnitřních předpisů UK a fakulty,
- p) poskytuje potřebnou součinnost koordinátorovi s celofakultní působností.

#### **Čl. 4**

##### **Zástupce vedoucího katedry**

1. Vedoucí katedry pověřuje svého zástupce.
2. Zástupce vedoucího katedry vykonává svou činnost v době nepřítomnosti vedoucího katedry v rozsahu dle pověření.

#### **Čl. 5**

##### **Sekretariát**

1. Pracovníka sekretariátu ustanovuje na pracovní pozici vedoucí katedry.
2. Pracovník sekretariátu odpovídá zejména za:
  - a) přípravu podkladů pro jednání a porady katedry na základě pokynu vedoucího katedry,



- b) koordinaci a organizační zajištění jednání a porady katedry,
- c) pořízení a archivaci zápisů z jednání katedry,
- d) samostatné návrhy dopisů a písemných podkladů,
- e) dílčí evidenci nákladů a výdajů,
- f) vyřizování cestovních podkladů vč. zahraničních cest,
- g) administrativní úkony spojené s platbami za kurzy či jiné aktivity katedry, jejich evidence a archivace,
- h) evidenci, kompletaci a odevzdání docházky pracovníků,
- i) administrativní činnost a procesní zajištění objednávek a nákupů,
- j) spolupráci s hospodářským oddělením fakulty,
- k) za správu webu katedry, za řádnou prezentaci katedry na webu fakulty ve smyslu správnosti a aktualizace informací o katedře na webu fakulty dle pokynů vedoucího katedry,
- l) za správu marketingových požadavků katedry,
- m) za administrativní součinnost CŽV a DČ katedry,
- n) za plnění dalších činností dle požadavků vedoucího katedry,

## Čl. 6

### **Pracoviště/pracovník s celofakultní působností**

1. V rámci fakulty jsou definována pracoviště s celofakultní působností (např. tajemník SIS) (dále jen „**koordinátor**“).
2. Koordinátor podléhá a je ze své činnosti odpovědný centrálnímu vedení fakulty, tj. podle svého určení děkanovi nebo tajemníkovi fakulty.
3. Koordinátor se řídí pokyny vedoucího katedry, pokud nejsou v rozporu s pokyny děkana nebo tajemníka fakulty.

## Čl. 7

### **Organizace katedry**

Katedru managementu sportu tvoří zaměstnanci primárně zajišťující vzdělávací, vědecko-výzkumné a další činnosti v hlavní i doplňkové činnosti katedry dle čl. 1 tohoto organizačního řádu. Společně se podílejí na naplňování dlouhodobého cíle fakulty a katedry zejména v oblastech rozvoje kvality vzdělávací činnosti, vědecko-výzkumné činnosti, spolupráce s aplikační sférou a přenosu poznatků, různých forem mezinárodní spolupráce.

Katedru tvoří:



UK FTVS

- a) Odborní asistenti a asistenti
- b) Lektori
- c) Akademičtí a vědečtí pracovníci
- d) Doktorandi
- e) Externí pracovníci

## **Čl. 8**

### **Ostatní**

1. Tato vnitřní směrnice se vydává k provedení čl. 7 Opatření děkana č. 5/2022 Organizační řád Fakulty tělesné výchovy a sportu Univerzity Karlovy.
2. Za návrh organizačního řádu Katedry managementu sportu a návrh změn odpovídá vedoucí katedry. Návrh a změny organizačního řádu Katedry managementu sportu schvaluje kolegium děkana.
3. Tento organizační řád byl schválen kolegiem děkana dne 23. srpna 2022.

V Praze, dne 22. 08. 2022

doc. PhDr. Jan Šíma, Ph.D.  
vedoucí katedry