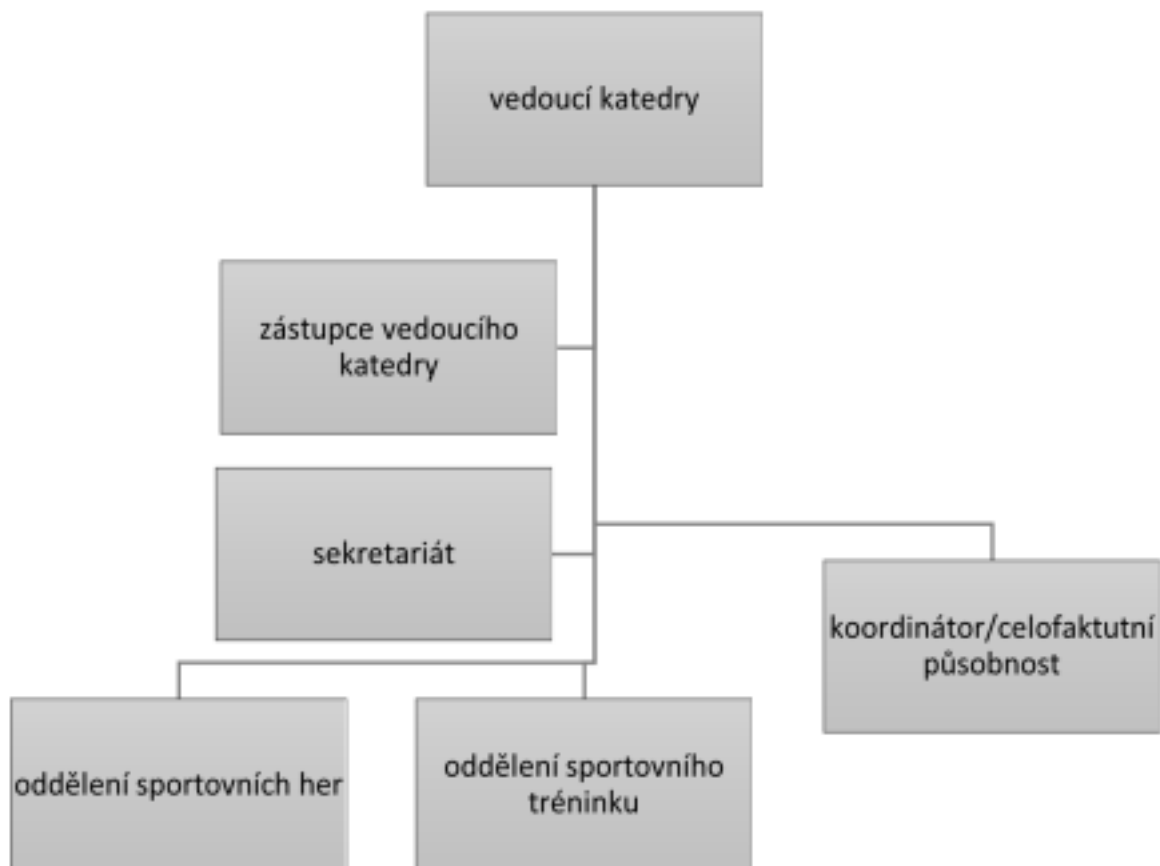

O nás

Katedra sportovních her (KSH) je tvořena oddělením sportovních her a oddělením sportovního tréninku. Zajišťuje výuku teoretických a praktických předmětů v bakalářském a magisterském stupni studia a dále úzce spolupracuje s Centrem celoživotního vzdělávání. KSH zajišťuje také tvůrčí činnost dle příslušných opatření Univerzity Karlovy, resp. Fakulty tělesné výchovy a sportu.

Katedra systematicky profiluje studenty do role odborníků v obecné rovině sportovního tréninku a výuky sportovních her jednak v rámci školní TV, jednak v oblasti organizovaného sportu a dalších rekreačně zájmových činností. Absolventi získávají odborné vědomosti jak plánovat, vytvářet, organizovat a vyhodnocovat učební programy s ohledem na možné věkové, výkonnostní a sociální odlišnosti. Absolventi sportovních specializací mají dále možnost rozvíjet své vědomosti a zkušenosti skrze dlouhodobou trenérskou činnost ve sportovních klubech.

Organizační struktura pracoviště



Organizační řád katedry