



ORGANIZAČNÍ ŘÁD
Katedry
ATLETIKY, SPORTŮ A POBYTU V PŘÍRODĚ
Fakulta tělesné výchovy a sportu
Univerzita Karlova

účinnost od: 1. září 2022

Čl. 1

Definice, popis a cíle hlavní a doplňkové pedagogické a vědecké činnosti
katedry

Katedra atletiky, sportů a pobytu v přírodě je dílčím pracovištěm spadající v rámci organizačního řádu Fakulty tělesné výchovy a sportu Univerzity Karlovy do sportovní sekce. V rámci své činnosti dbá a prosazuje: a) hodnoty a funkce atletiky ve školní tělesné výchově, ve sportu a v pohybových aktivitách volného času; b) význam zdravotní, rekondiční a soutěžní aspekty atletiky u zdravotně postižených jedinců; c) podílí se na výzkumu v oblastech struktury atletických výkonů, tvorba, řízení a účinnost atletického tréninku; d) rozvíjí a podporuje význam aktivit v přírodě jako součást přirozené lokomoce, která v lidském vývoji vždy hrála rozhodující roli při hledání obydlí, lovišť, při boji i obraně; e) propaguje a utváří podmínky pro uplatnění sportovních a rekreačních aktivit v přírodě jako kompenzace profesí dnešní civilizované éry.

Hlavní cíle katedry

Vytvářet podmínky pro odpovídající kvality vzdělávací činnosti z řad zaměstnanců katedry i externích odborných spolupracovníků. Ve výuce specializovaných předmětů oddělení atletiky i sportů v přírodě využívat kvalifikovaných lektorů z řad odborníků v dané oblasti. Propojovat doplňkovou činnost katedry se vzdělávací činností a vytvářet podmínky pro reflektovanou odbornou praxi studentů specializace. Podílet se na realizaci celofakultních kurzů celoživotního vzdělávání a vytvářet nabídku kurzů katedrálních.

Podporovat zvyšování odbornosti zaměstnanců a jejich spolupráci s praxí v souvisejících sportovních oborech, včetně zapojení do různých oblastí řízení sportu.

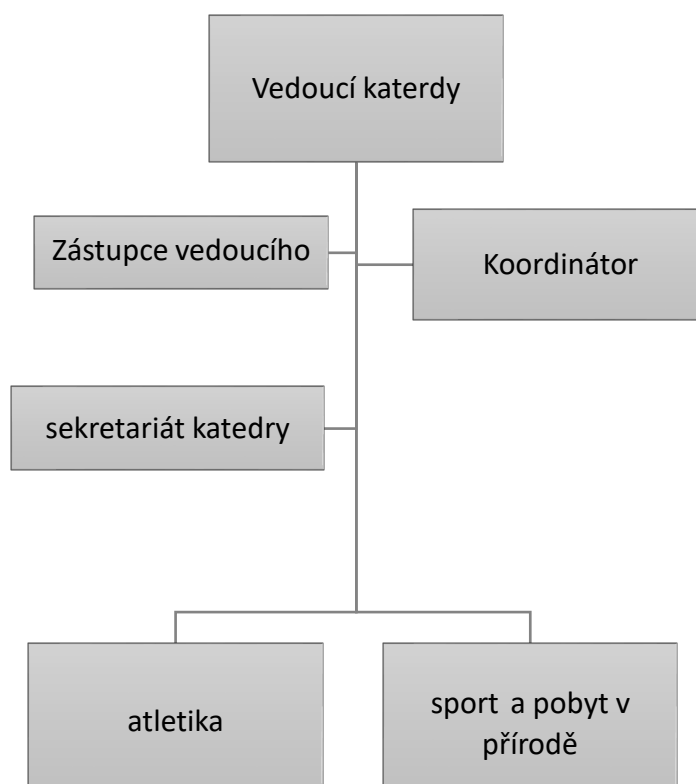


Udržovat a neustále rozvíjet spolupráci katedry s atletickým svazem i dalšími sportovními svazy. Ve spolupráci s nimi vydávat metodické a další odborné texty a materiály, navrhnout témata závěrečných kvalifikačních prací dle požadavků ČAS i dalších svazů. Začleňovat studenty/ky atletických specializací a specializace sportů a pobytu v přírodě do vědecko-výzkumné a rozvojové spolupráce s ČAS a dalšími sportovními svazy.

Podporovat odbornost a vědecko-výzkumný výkon katedry, která by měl směřovat la k využitelnosti ve sportovní praxi u amatérských i elitních sportovců a také zlepšení pohybové gramotnosti ve školách i při volnočasových aktivitách.

Podporovat a rozvíjet doplňkové činnosti katedry v rámci CŽV u obou oddělení. Propagace katedry potažmo celé FTVS na různých sportovních, komerčních nebo mediálních aktivitách i v rámci internacionalizace.

Pořádat atletické závody, outdoorové aktivity a další sportovní akce na půdě školy i mimo ní.

Čl. 2**Organizační struktura pracoviště****Čl. 3****Vedoucí katedry**

1. Vedoucí katedry je jmenován do funkce děkanem na základě výběrového řízení.
2. Vedoucí katedry řídí a organizuje činnost katedry. V rámci katedry vykonává veškeré řídicí pravomoci vyjma pravomocí, které jsou vyhrazeny děkanovi a tajemníkovi fakulty.
3. Vedoucí katedry odpovídá za svoji činnost děkanovi.
4. Vedoucí katedry zejména:
 - a) formuluje koncepci činnosti katedry, odpovídá za kvalitu a rozvoj vzdělávací činnosti,
 - b) odpovídá za kvalitu a rozvoj pedagogické, vědecké, výzkumné, tvůrčí a ostatní činnosti katedry,
 - c) vytváří podmínky pro odborný růst členů katedry, odpovídá za vhodné personální, materiální a organizační zajištění katedry,



UK FTVS

- d) stanoví pracovní náplně zaměstnanců katedry,
- e) předkládá děkanovi návrhy ve věcech personálních a mzdových,
- f) odpovídá za řádné hospodaření katedry, za řádné vedení inventarizace katedře svěřeného majetku, řídí přípravu rozpočtu katedry,
- g) povoluje pracovní cesty pracovníků katedry a schvaluje zprávu o výsledcích pracovní cesty,
- h) sestavuje plán dovolených a sleduje jejich čerpání,
- i) povoluje čerpání pracovního volna do 5 pracovních dnů čerpání,
- j) zajišťuje zaškolení a dodržování pravidel BOZP a PO na katedře,
- k) může se souhlasem děkana zřizovat a rušit složky katedry,
- l) odpovídá za dodržování právních a vnitřních předpisů UK a fakulty,
- m) poskytuje potřebnou součinnost vedoucímu oddělení.

Čl. 4

Zástupce vedoucího katedry

1. Vedoucí katedry pověřuje svého zástupce.
2. Zástupce vedoucího katedry vykonává svou činnost v době nepřítomnosti vedoucího katedry v rozsahu dle pověření.

Čl. 5

Vedoucí oddělení

Vedoucího oddělení katedry ustanovuje do funkce vedoucí katedry a má tyto kompetence:

- a) řídí a organizuje práci oddělení v souladu s pokyny vedoucího katedry,
- b) odpovídá za rozvržení výuky předmětů a činností, které jsou zajišťovány daným oddělením,
- c) odpovídá za svoji činnost vedoucímu katedry.



Čl. 6

Sekretariát

1. Pracovníka sekretariátu ustanovuje na pracovní pozici vedoucí katedry.
2. Pracovník sekretariátu odpovídá zejména za:
 - a) přípravu podkladů pro jednání a porady katedry na základě pokynu vedoucího katedry,
 - b) koordinaci a organizační zajištění jednání a porady katedry,
 - c) pořízení a archivaci zápisů z jednání katedry,
 - d) samostatné návrhy dopisů a písemných podkladů,
 - e) dílčí evidenci nákladů a výdajů,
 - f) vyřizování cestovních podkladů vč. zahraničních cest,
 - g) administrativní úkony spojené s platbami za kurzy či jiné aktivity katedry, jejich evidence a archivace,
 - h) evidenci, kompletaci a odevzdání docházky pracovníků,
 - i) administrativní činnost a procesní zajištění objednávek a nákupů,
 - j) spolupráci s hospodářským oddělením fakulty,
 - k) za správu webu katedry, za řádnou prezentaci katedry na webu fakulty ve smyslu správnosti a aktualizace informací o katedře na webu fakulty dle pokynů vedoucího katedry,
 - l) za správu marketingových požadavků katedry,
 - m) za administrativní součinnost CŽV, DČ katedry, podílí se na organizaci atletického oddílu,
 - n) za plnění dalších činností dle požadavků vedoucího katedry.

Čl. 7

Pracoviště/pracovník s celofakultní působností

1. V rámci fakulty jsou definována pracoviště s celofakultní působností (např. v oblasti Internacionalizace) (dále jen „**koordinátor**“).
2. Koordinátor podléhá a je ze své činnosti odpovědný centrálnímu vedení fakulty, tj. podle svého určení děkanovi nebo tajemníkovi fakulty.
3. Koordinátor se řídí pokyny vedoucího katedry, pokud nejsou v rozporu s pokyny děkana nebo tajemníka fakulty.



Čl. 8

Charakteristika a organizace jednotlivých oddělení katedry

Oddělení atletiky

Oddělení atletiky zajišťuje výuku v povinných, povinně volitelných, volitelných předmětech. V rámci CŽV se dále podílí na výuce trenérské školy, realizuje DČ. Oddělení také spolupracuje se svazy a dalšími subjekty rozvíjejících atletiku a kondiční přípravu jak v rámci trenérské, tak v rámci vědecko-publikační činnosti. Snaží se svými výstupy o rozvoj oboru a přenosu vědeckých poznatků zejména do sportovní praxe.

Organizace oddělení:

- a) Vedoucí oddělení
- b) Odborní asistenti a asistenti
- c) Lektoři
- d) Akademičtí pracovníci
- e) Doktorandi
- f) Externí pracovníci

Oddělení sportů a pobytu v přírodě

Oddělení sportů a pobytu v přírodě zajišťuje především výuku v povinných, dále povinně volitelných i volitelných předmětech. V rámci CŽV se dále podílí na výuce trenérské školy, realizuje DČ.

Oddělení spolupracuje se svazy a dalšími subjekty rozvíjejících oblast volnočasových aktivit v přírodě v praxi i v rámci vědecko-publikační činnosti. Snaží se svými výstupy o rozvoj oboru a přenosu vědeckých poznatků do praxe.

Organizace oddělení:

- g) Vedoucí oddělení
 - h) Odborní asistenti a asistenti
 - i) Lektoři
 - j) Akademičtí pracovníci
 - k) Doktorandi
- Externí pracovníci



Čl. 9

Ostatní

1. Tato vnitřní směrnice se vydává k provedení čl. 7 Opatření děkana č. 5/2022 Organizační řád Fakulty tělesné výchovy a sportu Univerzity Karlovy.
2. Za návrh organizačního řádu Katedry atletiky, sportů a pobytu v přírodě UK FTVS a návrh změn odpovídá vedoucí katedry. Návrh a změny organizačního řádu Katedry atletiky, sportů a pobytu v přírodě UK FTVS schvaluje kolegium děkana.
3. Tento organizační řád byl schválen kolegiem děkana dne 23. srpna 2022.

V Praze, dne 22.08. 2022

PhDr. Radim Jebavý, Ph.D.
vedoucí katedry